

**TILPASSET  
IDRÆT OG BEVÆGELSE  
I SKOLEN**

REFLEKSIONS – OG OMSÆTNINGSOPGAVE:  
[WWW.TIBIS.DK](http://WWW.TIBIS.DK)

### Opgavens formål

Opgavens formål er at få skolens medarbejdere på idræts- og/eller bevægelsesområdet til at reflektere over- og ind i samt at afprøve kernebegreber, didaktiske redskaber, vejledninger og materialer i det teoretiske og det praktiske rum. Det teoretiske rum udgøres af henholdsvis teammødet/forberedelsen af egen undervisning mens selve idræts- og/eller bevægelsesundervisningen udgør det praktiske rum.

Opgaven er at planlægge, gennemføre og evaluere idræts- og/eller bevægelsesaktivitet med forstørret fokus mod både elevens og elevgruppens læringsforudsætninger, samt inklusion og deltagelse.

### Opgavens opbygning

Opgaven er bygget op i to overordnede dele.

**Del 1** har fokus på refleksion over- og ind i de fagligt funderede kernebegreber, didaktiske redskaber og vejledninger fra [www.tibis.dk](http://www.tibis.dk) i "det teoretiske, reflekterende rum".

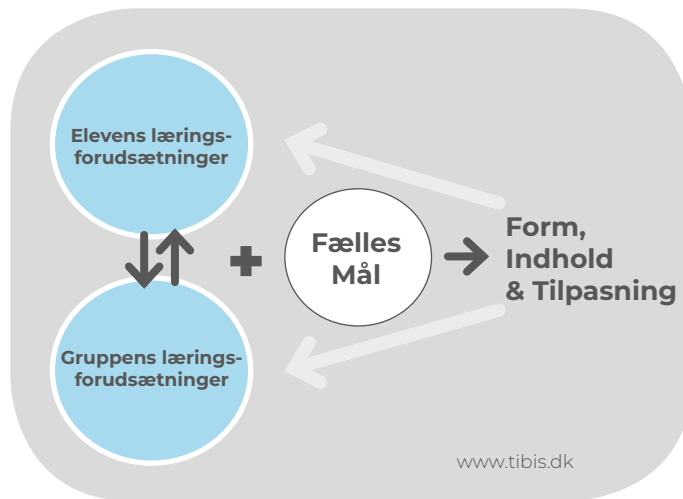
**Del 2** har fokus på refleksion over- og ind i de fagligt funderede kernebegreber, didaktiske redskaber og vejledninger fra [www.tibis.dk](http://www.tibis.dk) i "det praktiske, reflekterende, afprøvende rum".

Kernebegreberne: inklusion og deltagelse udgør sammen med de didaktiske redskaber: *den didaktiske relations model* (Figur 1) og *Aktivitetshjulet+* (Figur 2) grundlaget for opgaven. Hjemmesidens mere specifikt rettede vejledninger og materialer, kan desuden anvendes i forbindelse med opgaveløsningen.

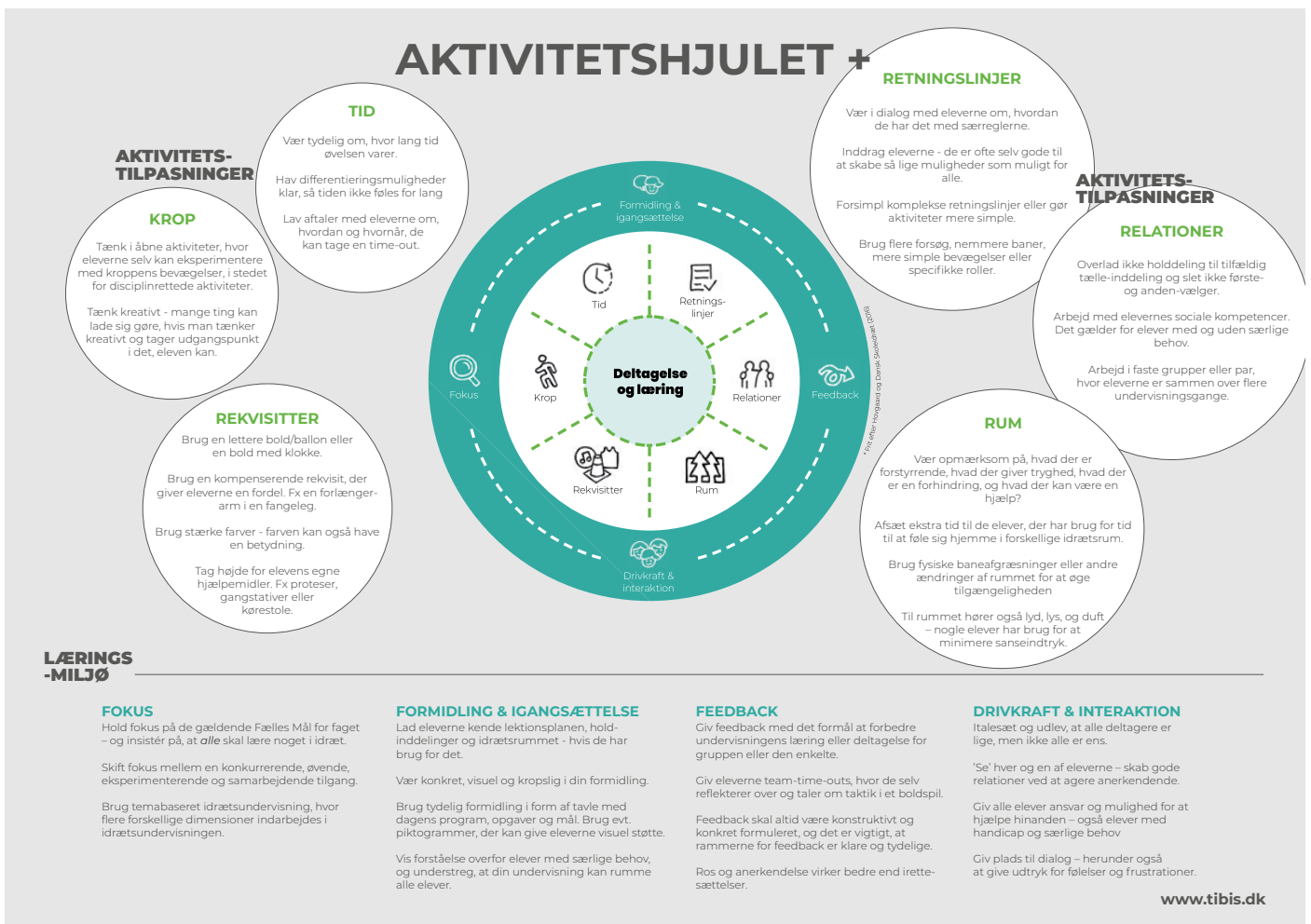
Udover kernebegreber, didaktiske redskaber og vejledninger fra [www.tibis.dk](http://www.tibis.dk) tager opgavens to dele afsæt i medarbejdernes egen praksis. Teamet og/eller den enkelte medarbejder på idræts- og/eller bevægelsesområdet tager udgangspunkt i en til flere elevcases fra egen undervisningspraksis og den gruppe elever som denne er en del af, som afsæt for deres arbejde med opgaven.

Det er centralt både at reflektere over case elevens/case elevernes og elevgruppens læringsforudsætninger, i arbejdet med fælles mål, form, indhold og tilpasning.

*Medarbejderne kan i stedet for at tage udgangspunkt i egen praksis, vælge at tage udgangspunkt- eller finde inspiration i en/flere af de tre cases, angivet i bilag 1 (nedenfor), en case koblet på hver af de tre typer af handicap angivet på [www.tibis.dk](http://www.tibis.dk).*



Figur 1: Idrætsundervisningen starter ved eleven (www.tibis.dk)



Figur 2: Aktivitetshjulet+ (www.tibis.dk)

## Opgaven

Opgaven er at planlægge, gennemføre og evaluere idræts- og/eller bevægelsesaktivitet med forstørret fokus mod både case eleven/case eleverne og elevgruppen, samt inklusion og deltagelse.

Det er centralt både at reflektere over case elevens/case elevernes og elevgruppens læringsforudsætninger i arbejdet med fælles mål, form, indhold og tilpasning, igennem opgavens del 1 og 2.

## Opgavens del 1

### I "det teoretiske, reflekterende rum"

Del 1 har fokus på refleksion over og ind i de fagligt funderede kernebegreber, didaktiske redskaber og vejledninger fra [www.tibis.dk](http://www.tibis.dk) i "det teoretiske, reflekterende rum" ved hjælp af case elevens/case elevernes og elevgruppens læringsforudsætninger.

Det teoretiske, reflekterende rum udgøres af henholdsvis teammødet og forberedelsen af egen undervisning.

### Planlægningsfasen

1. Definér case eleven/case eleverne og elevgruppen samt disses læringsforudsætninger.
2. Planlæg idræts- og/eller bevægelsesaktivitet rammesat af fælles mål, et meningsfuldt sted i feltet for alsidig idrætsudøvelse ([www.tibis.dk/indholdsomraader](http://www.tibis.dk/indholdsomraader)).
3. Anvend kernebegreberne: inklusion og deltagelse og de didaktiske redskaber: *den didaktiske relations model* (Figur 1) og *Aktivitetshjulet+* (Figur 2) samt udvalgte, specifikke vejledninger og materialer på [www.tibis.dk](http://www.tibis.dk) til at planlægge en til flere kommende idræts- og/eller bevægelsespraksisser med case eleven/case eleverne og elevgruppen.

## Opgavens del 2

### I "det praktiske, reflekterende, afprøvende rum"

Del 2 har fokus på refleksion over- og ind i de fagligt funderede kernebegreber, didaktiske redskaber, vejledninger og materialer fra [www.tibis.dk](http://www.tibis.dk) i "det praktiske, reflekterende, afprøvende rum" med baggrund i planlægningsarbejdet, i opgavens del 1.

Det praktiske, reflekterende, afprøvende rum udgøres af teamets/medarbejderens egen idræts- og/eller bevægelsesundervisning i praksis.

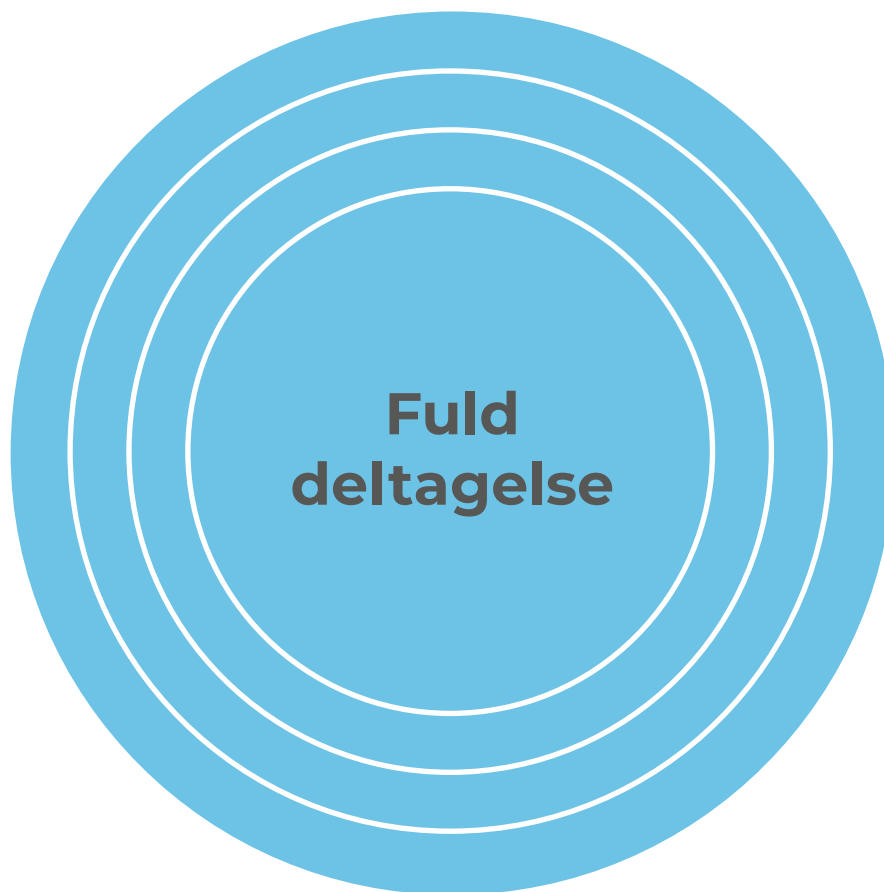
### Gennemførelsesfasen

4. Gennemfør de i planlægningsfasen planlagte idræts- og/eller bevægelsespraksisser.

### Evalueringsfasen

5. Evaluer praksis og reflekter over hvordan teamets/medarbejderens idræts- og/eller bevægelsespraksis kan justeres, fremadrettet, for at skabe forstørret didaktisk fokus mod både elevens og elevgruppens læringsforudsætninger, samt inklusion og deltagelse

I evalueringsfasen kan inklusionsdiagrammet (figur 3) anvendes som refleksionsværktøj, for 1) at få teamets/medarbejderens egne oplevelser af deltagelse hos målgruppen sat i spil, og 2) at få elevernes oplevelse af egen deltagelse sat i spil, og 3) at reflektere over hvordan deltagelsesmulighederne kunne opkvalificeres ved hjælp af diverse tilpasninger af didaktik og aktivitet (figur 1 og 2).



Figur 3: Inklusionsdiagrammet (Frit efter Munk, Mette (2017). Inklusion og eksklusion i idrætsundervisningen. I: *En skole i bevægelse – Læring, trivsel og sundhed*. Schulz, Anette og von Seelen, Jesper (red.). Akademisk forlag

GOD FORNØJELSE MED OPGAVEN!

## Bilag 1

*I tilfælde af at medarbejderne ikke ønsker eller har mulighed for at tage udgangspunkt i en/flere elevcases fra egen praksis, kan case beskrivelserne herunder anvendes.*

Case beskrivelserne er simple og kortfattede og kan fungere som afsæt for arbejde med opgaven. Udover elevcasen er det centralt at tage afsæt i den elevgruppe, som casen er en del af. Elevgruppen kan defineres frit - og mere eller mindre.

Herunder elevcases på 1) Søren har svagt syn (synsnedsættelse) og 2) Jesper har autismespektrumforstyrrelse (kognitivt handicap) og 3) Katrine er lam fra hoften og ned (bevægelseshandicap).

### **Case 1: Søren**

Søren er født svagsynet og farveblind. Han har skarpest men sløret syn på nær afstand og meget sløret syn på lang afstand, hvor han udelukkende kan skelne mellem lys/mørke og omrids af ting og mennesker. Han er yderst motiveret til at deltage i idræts- og bevægelsesaktiviteter såvel som andre faglige aktiviteter i skolen og har gode sociale relationer i sin klasse.

### **Case 2) Jesper**

Jesper har autismespektrumforstyrrelse. Han er normalt begavet men har store udfordringer med kommunikation, sprog og opmærksomhed. Hans motivation til at deltage i idræts- og bevægelsesaktiviteter såvel som andre faglige aktiviteter i skolen er meget svingende og svært håndterbare. Hans sociale relationer i klassen er udfordrede. Dette er en tydelig konsekvens af hans udfordrede evne til at samle, tolke og handle på social information og gør sig specielt gældende i større fællesskaber.

### **Case 3: Katrine**

Katrine er lam fra hoften og ned og sidder i kørestol. Hun går til genoptræning og fysioterapi flere gange om ugen. Hun bliver hurtigt træt og udmattet i forbindelse med både kognitiv og fysisk aktivitet i skolen og har kontinuerligt brug for små pauser. Hendes mange gode sociale relationer, specielt til pigerne i sin klasse, bliver udfordret af hendes behov for pauser. Hun er motiveret til at deltage i idræts- og bevægelsesaktiviteter såvel som andre faglige aktiviteter i skolen.